

ПК «АСМО - зарплата»

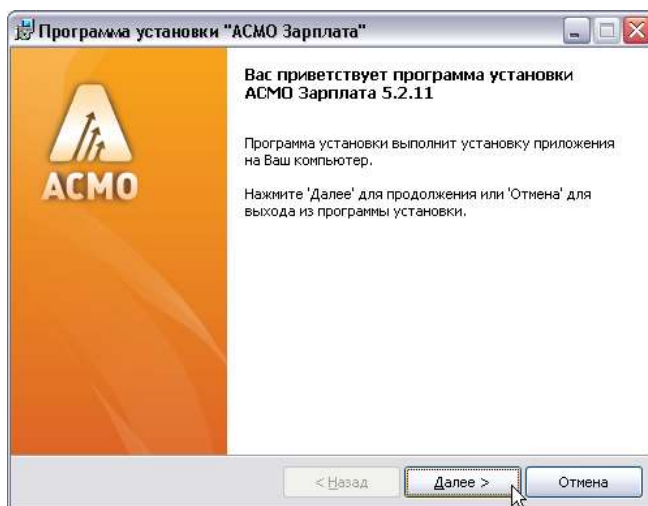
Инструкция по установке и эксплуатации

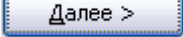
1. Требования к компьютеру:


- операционная система: *Microsoft Windows XP/Vista/7/8/8.1/10* или *Microsoft Windows Server 2003/2008/2012* (x86 или x64 вариант);
- процессор *Intel* или *AMD* с тактовой частотой 1 ГГц и выше;
- оперативная память 1 Гбайт и выше;
- жесткий диск - для полной установки ПК используется около 100 Мбайт, отдельно база данных 400 Мбайт; требуемое свободное пространство не учитывает увеличение размера информационной базы при работе системы, за наличием достаточного свободного пространства необходимо следить самостоятельно.
- дополнительно требуется установленная 32-разрядная версия *JRE (Java Runtime Environment)* версии не ниже 6-й (рекомендуется Java SE 8). Версию JRE можно загрузить по адресу <http://www.java.com/ru/download/manual.jsp>

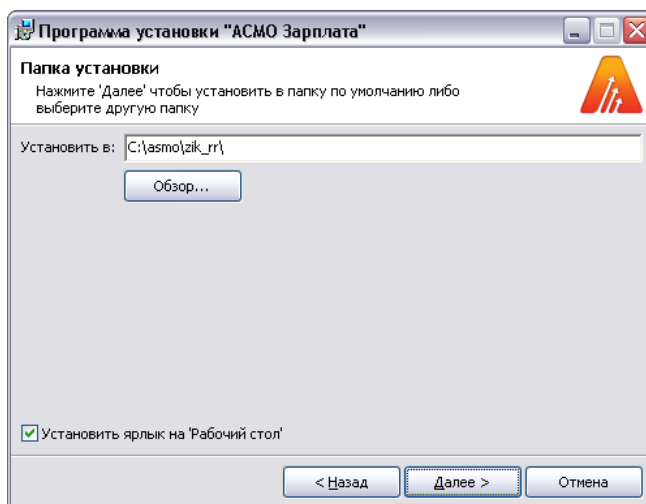
2. Установка ПК «АСМО – зарплата»:

Запустите файл *asmo-zik_rr-5.2.<xx>.msi*, откроется окно стандартной программы установки:

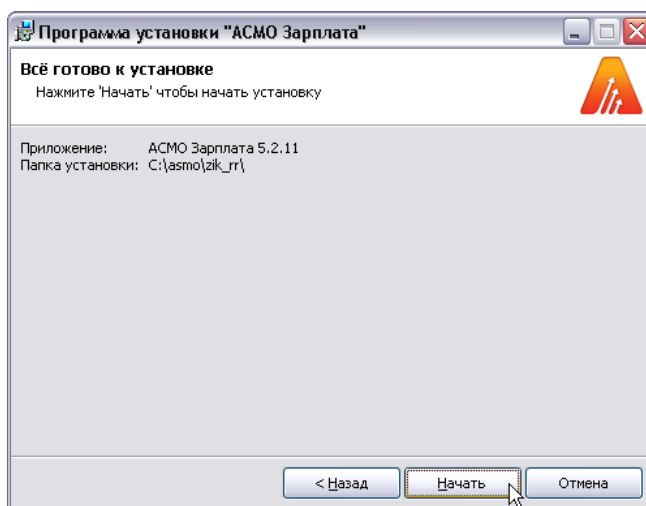
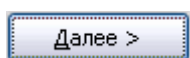



Нажмите кнопку  для продолжения установки.

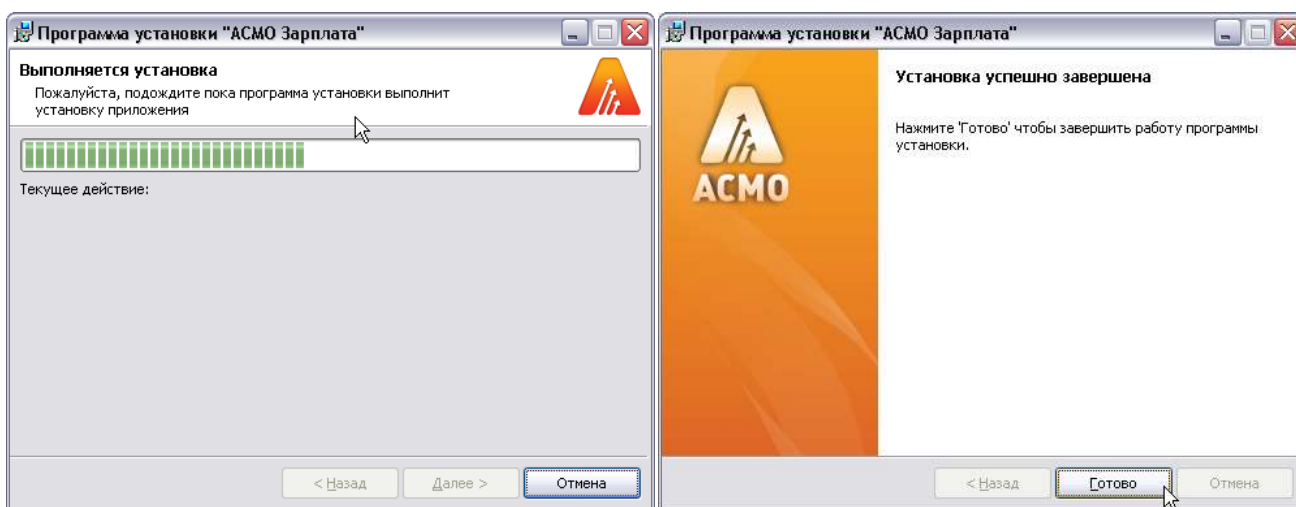
Введите вручную, выберите с помощью кнопки  или оставьте предлагаемое по умолчанию место установки программы (*C:\asmozik_rr*). Для создания ярлыка запуска ПК на рабочем столе не снимайте флажок .

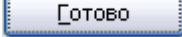


Нажмите кнопку




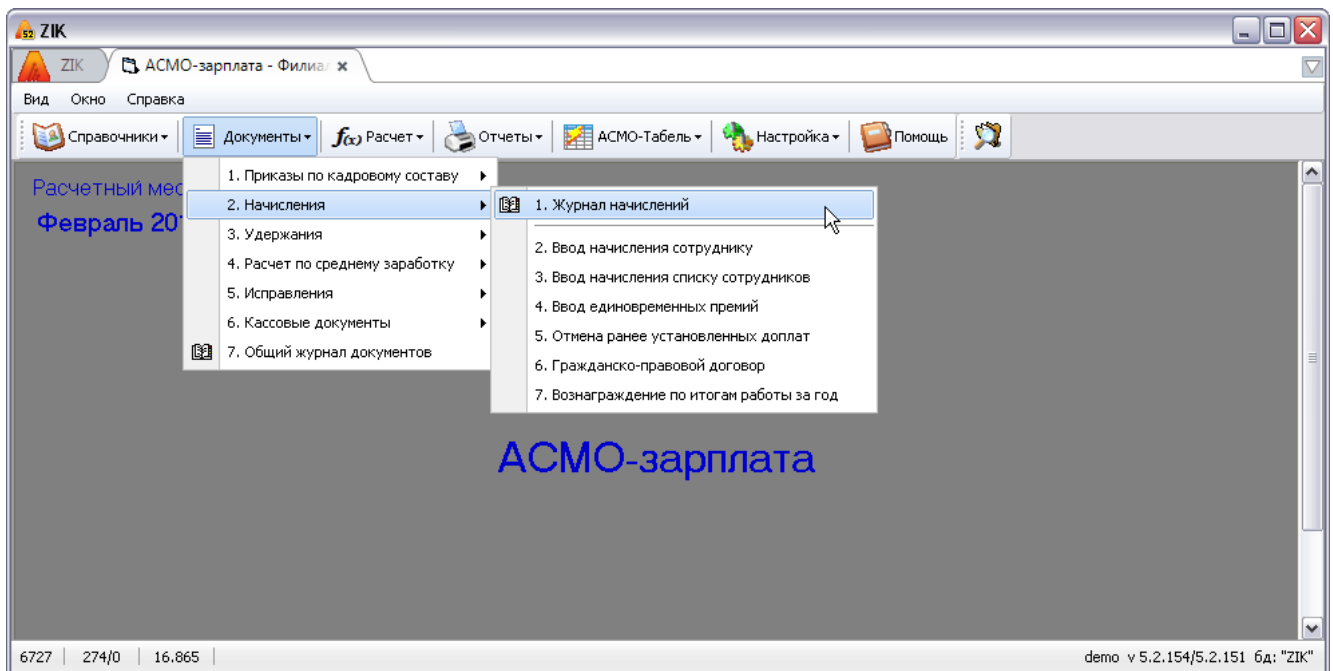
Проверьте установочные данные и нажмите кнопку  для начала установки.



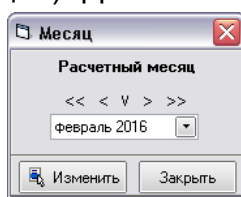
После нажатия кнопки  установка ПК «АСМО – Зарплата» завершена.

3. Запуск ПК «АСМО – зарплата»:

Запустите ярлык  на рабочем столе (ссылка на файл **C:\asmozik_r\phx.exe**), откроется главное окно программы:

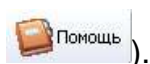


Для начала работы выберите нужный расчетный месяц (при запуске – текущий). Для смены расчетного месяца нажатием на запись **Февраль 2016** вызовите



окно , установите требуемый месяц и нажмите кнопку .

Выберите нужный пункт меню функциональных кнопок инструментальной панели окна. При возникновении вопросов обращайтесь к системе справки (кнопка



Успешной работы!